

2.2.2 Funzionigramma della Fondazione

Il presente capitolo delinea il funzionamento organizzativo della Fondazione a decorrere dal 2025, adottato per conseguire gli obiettivi del progetto D³4Health e le finalità istituzionali della Fondazione stessa.

Di seguito si riporta la rappresentazione delle funzioni attribuite ai vari organi e al personale della Fondazione.

2.2.2.1 Organi statutari

Il diagramma di Figura 1 schematizza la relazione funzionale tra gli Organi Statutari della Fondazione, descritti nel paragrafo 2.1.

Il Presidente della Fondazione presiede sia l'Assemblea, sia il CdA.

Il Consiglio Scientifico e il Comitato Tecnico di Gestione sono di supporto all'azione del CdA per quanto attiene agli aspetti tecnico-scientifici.

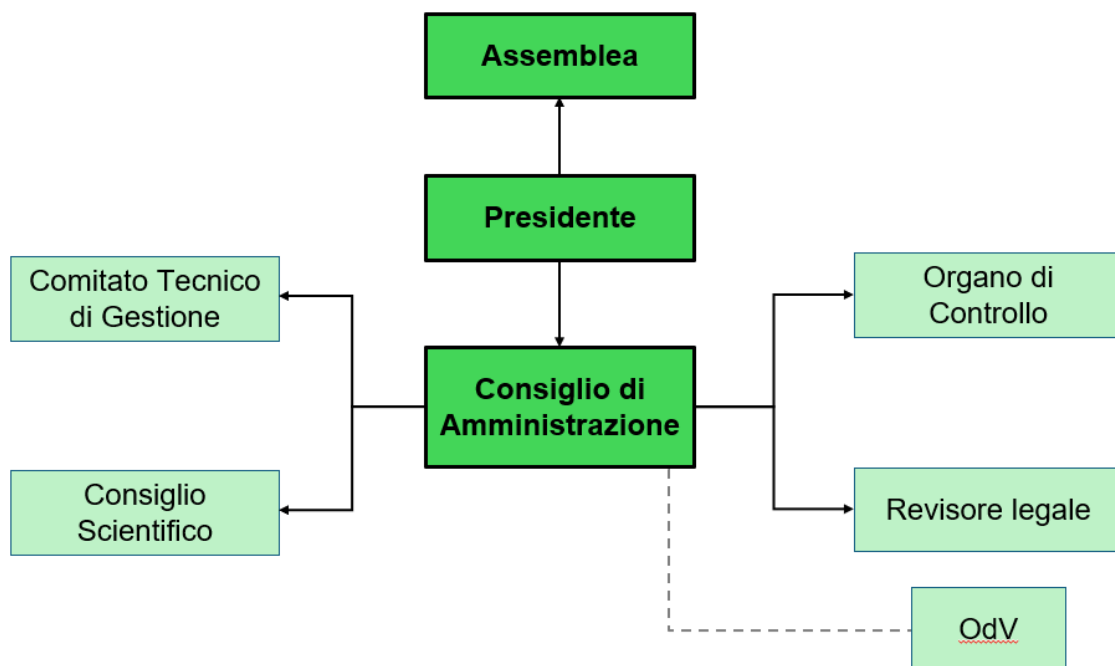


Figura 1: Funzionigramma Fondazione D³4Health – Organi Statutari

2.2.2.2 Struttura operativa

Il diagramma di figura 2 rappresenta il funzionigramma della struttura operativa della Fondazione.

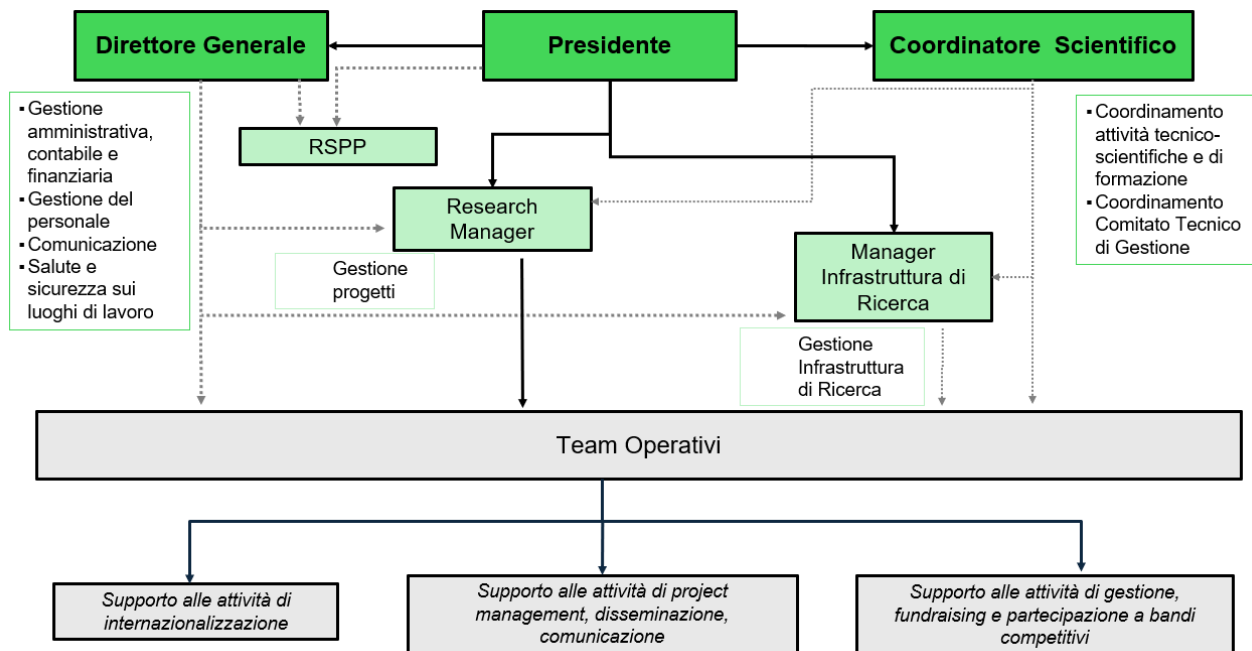


Figura 2: Funzionigramma Fondazione D³4Health – Struttura operativa.

Legenda:

- Legale rappresentanza e funzioni direttive
- Management tecnico
- Supporto tecnico

Di seguito sono descritte le specifiche funzioni di ciascuna figura riportata nello schema di Figura 2.

Legale rappresentanza e funzioni direttive

Il Presidente, il Coordinatore Scientifico e il Direttore Generale hanno la responsabilità di gestione della Fondazione per quanto attiene a tutti gli aspetti, dalla legale rappresentanza alle attività tecnico-scientifiche e di formazione, alle attività amministrative, contabili e finanziarie. Nello specifico:

1) Il Presidente:

- Ha la legale rappresentanza della Fondazione;
- sovrintende allo svolgimento delle attività della Fondazione;
- esercita i poteri stabiliti dalle norme statutarie e i poteri eventualmente attribuitigli dal CdA;
- cura l'esecuzione delle deliberazioni del CdA, insieme al Direttore Generale della Fondazione.

2) Il Coordinatore Scientifico: